

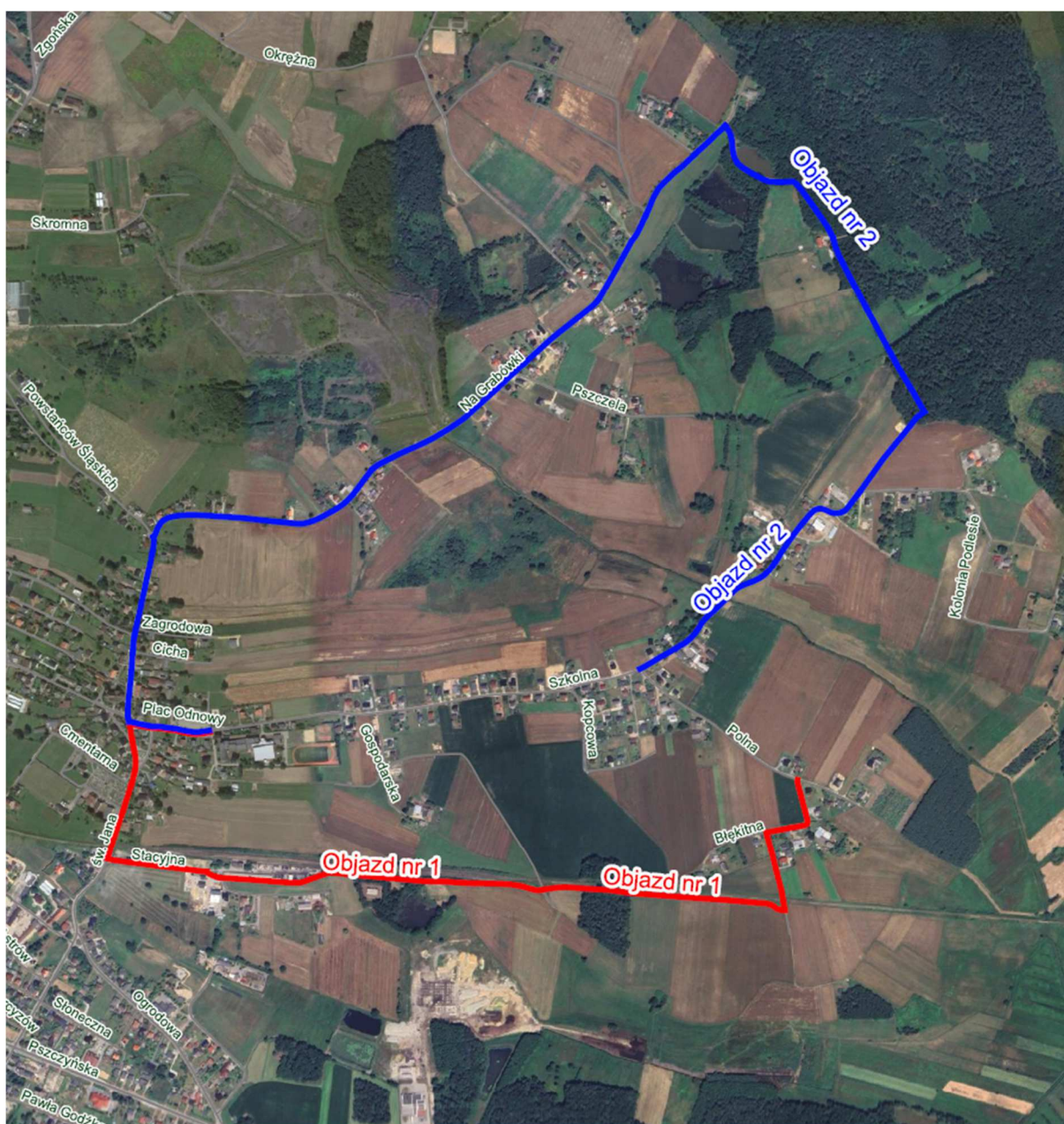
INFORMACJA

Z uwagi na rozpoczęcie robót drogowych nawierzchniowych na ul. Polnej i ul. Szkolnej informujemy jak niżej:

Planuje się zamknięcie **ul. Szkolnej** w dniach od **26.03.2025 r.** do **28.03.2025 r.** tj. od środy do piątku w godzinach **7.30 - 18.00**.

O utrudnieniach w ruchu Wykonawca szczegółowo poinformuje na tablicach informacyjnych oraz za pośrednictwem strony internetowej i w mediach społecznościowych Przedsiębiorstwa Gospodarki Komunalnej w Suszcu.

Trasy wytyczonych objazdów:



Kierownik robót
inż. Piotr Król
tel. 517 034 950