

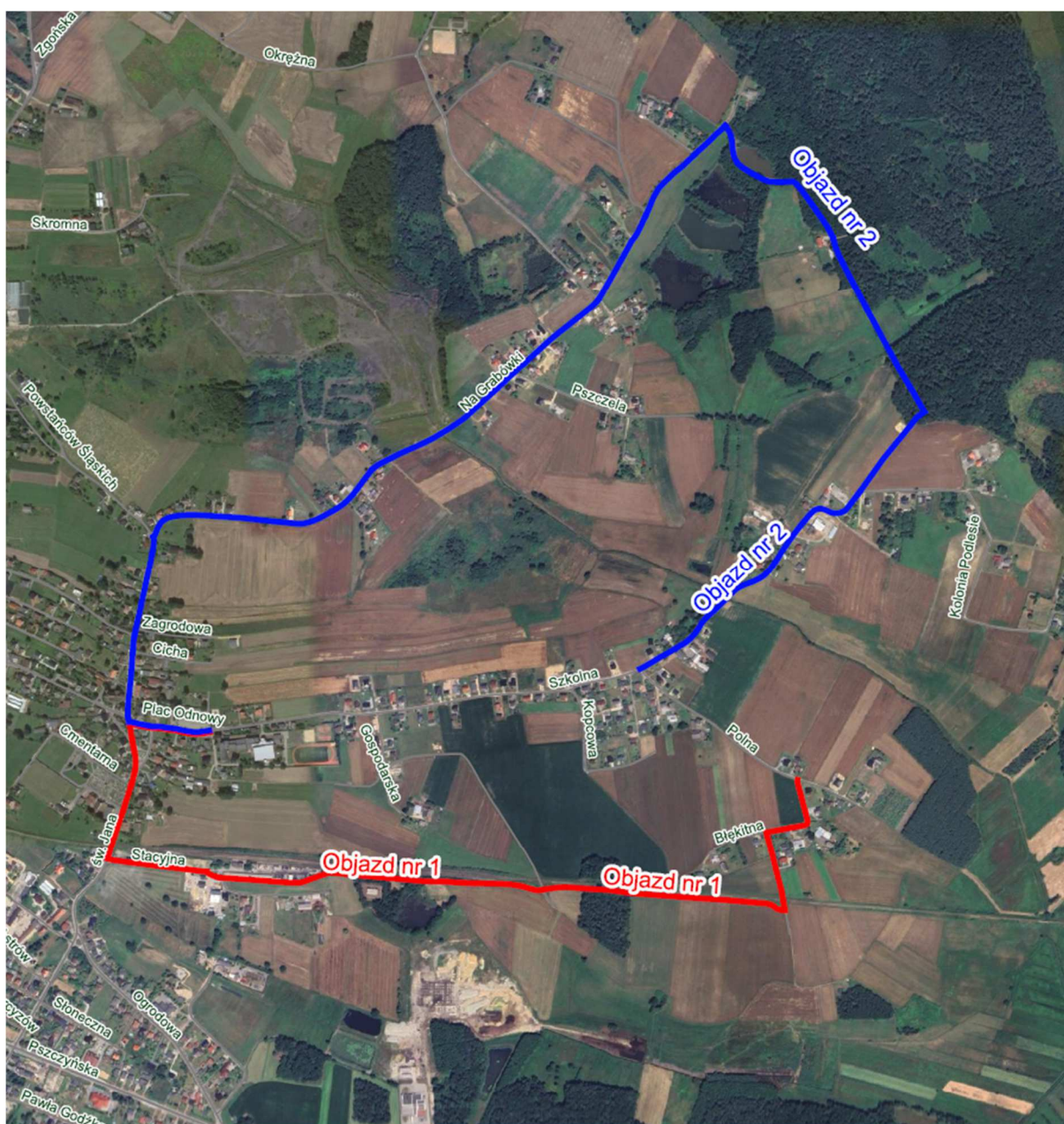
INFROMACJA

Z uwagi na warunki atmosferyczne ulega przesunięciu termin rozpoczęcia robót drogowych nawierzchniowych na ul. Szkolnej i ul. Polnej.

Planowane zamknięcie **ul. Polnej** w dniu **19.03.2025** r. zostanie przesunięte na dzień **24.03.2025** r. tj. poniedziałek w godzinach **7.30 - 18.00**.

W dalszej kolejności planuje się zamknięcie **ul. Szkolnej** o czym Wykonawca szczegółowo poinformuje na tablicach informacyjnych oraz za pośrednictwem strony internetowej i w mediach społecznościowych Przedsiębiorstwa Gospodarki Komunalnej w Suszcu.

Trasy wytyczonych objazdów:



Kierownik robót
inż. Piotr Król
tel. 517 034 950