

INFROMACJA

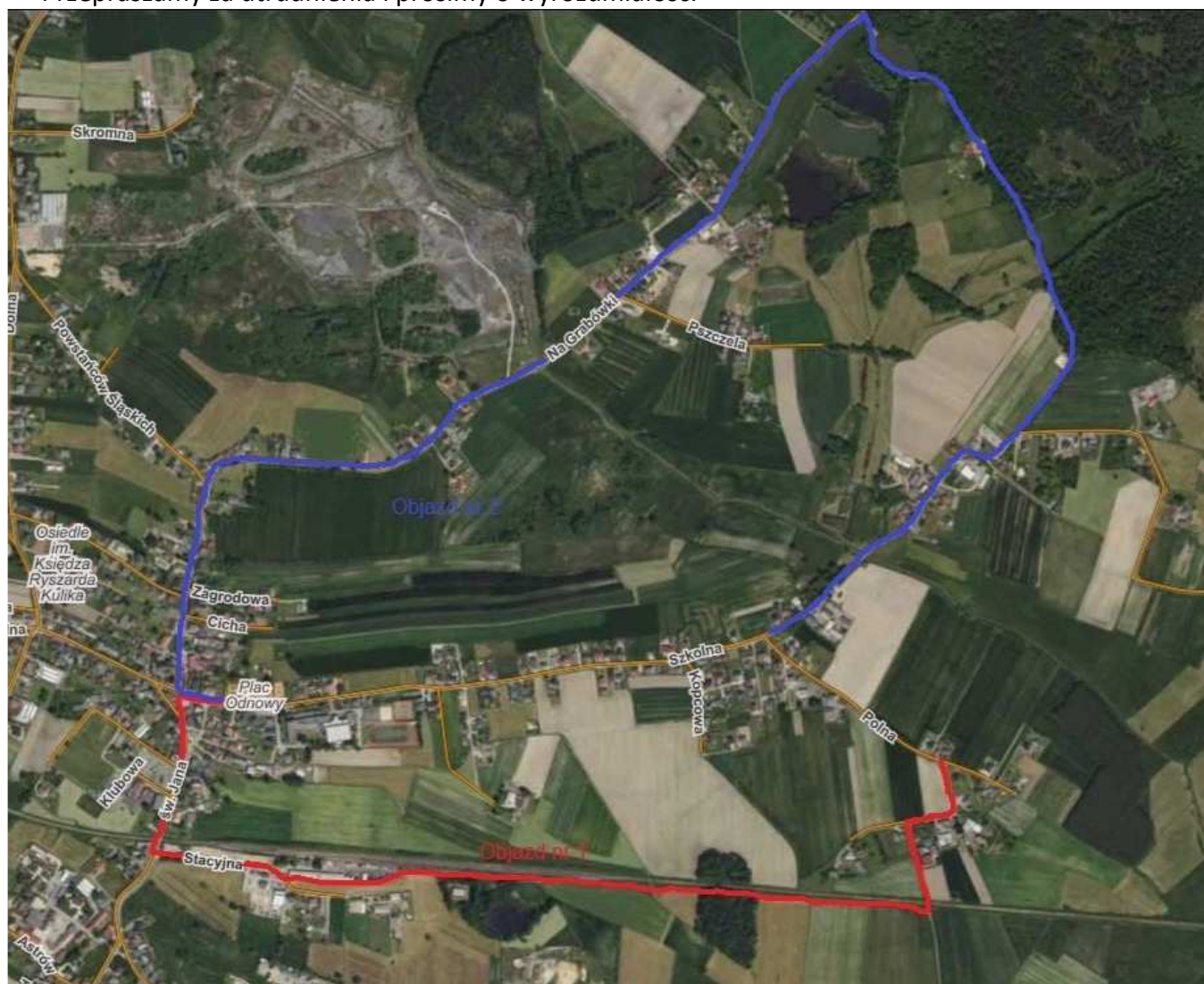
W związku z planowanym wykonaniem nawierzchni ścieralnych, Wykonawca robót informuje o zamknięciach drogi w kolejności:

- **ul. Polna-** **01.04.2025(wtorek)** **7.30- 18.00**
- **ul. Szkolna-** **02.04.2025(środa)** **7.30- 20.00**

Informujemy, że w przypadku wystąpienia niekorzystnych warunków atmosferycznych bądź niespodziewanych problemów technicznych poinformujemy o ewentualnej zmianie terminu za pośrednictwem strony internetowej Inwestora tj. Przedsiębiorstwo Gospodarki Komunalnej w Suszcu oraz tablic informacyjnych umieszczonych na trasie robót.

W trakcie realizacji prac prosimy o korzystanie z wytyczonych objazdów zgodnych z poniższą mapką. Prosimy korzystać z **objazdu nr 1** czyli ul. Stacyjnej w przypadku konieczności dojazdu do **ul. Polnej** Zalecamy korzystać z **objazdu nr 2** czyli ul. Na Grabówki w przypadku konieczności dojazdu do **ul. Szkolnej**.

Przepraszamy za utrudnienia i prosimy o wyrozumiałość.



Kierownik robót
inż. Piotr Król
tel. 517 034 950