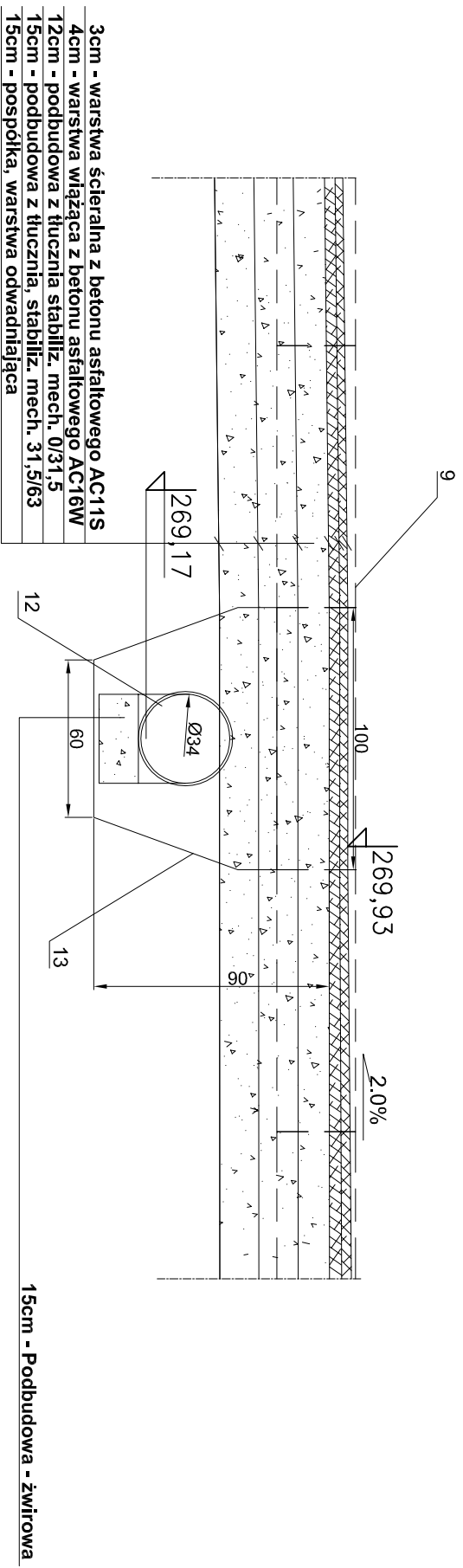
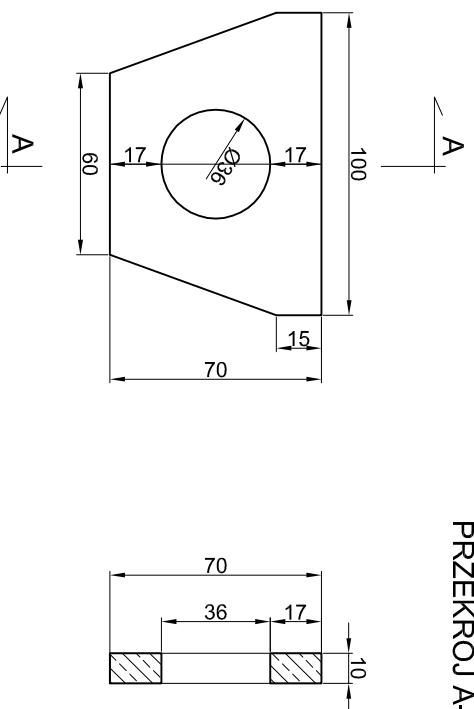



PRZEKRÓJ POPRZECZNY PRZEZ PRZEPUST - NAWIERZCHNIA BITUMICZNA



PRZEKRÓJ A-A



43-300 Bielsko-Biała ul. Żywiecka 13				 Sp. z o.o.	
Inwestor: Przedsiębiorstwo Gospodarki Komunalnej Sp. z o.o. 43 - 267 Suszec ul. Ogrodowa 2					
Zadanie: Budowa pompowni P12 wraz z ogrodzeniem, nawierzchnią pompowni i wjazdem				Opracował: mgr inż. Katarzyna Puszczewicz	
Stadium: Projekt techniczny				Tytuł rys.: Przekrój poprzeczny przez przepust	
Nr projektu: 02-01-2020		Skala:		Data: 09.2020r.	
				Nr rys.: 3	