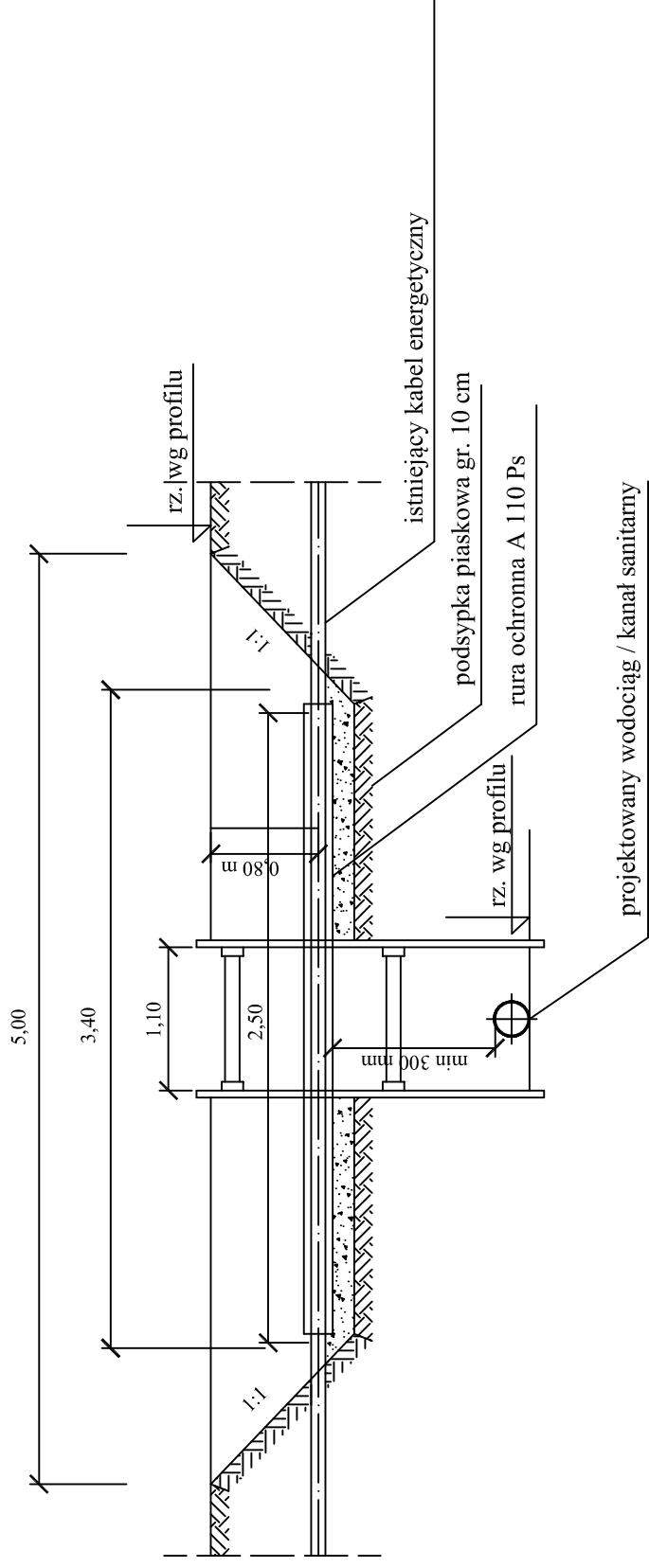
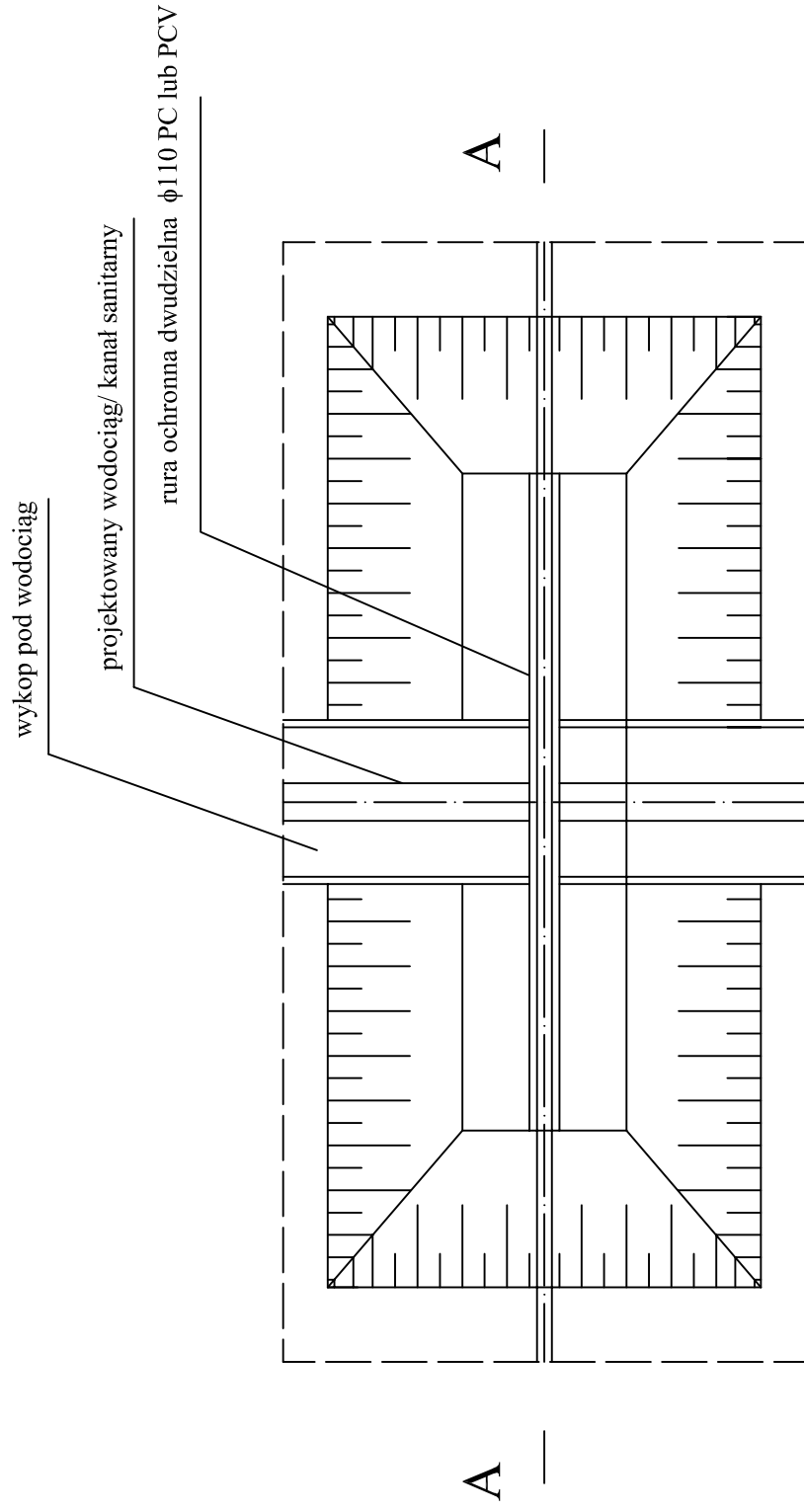


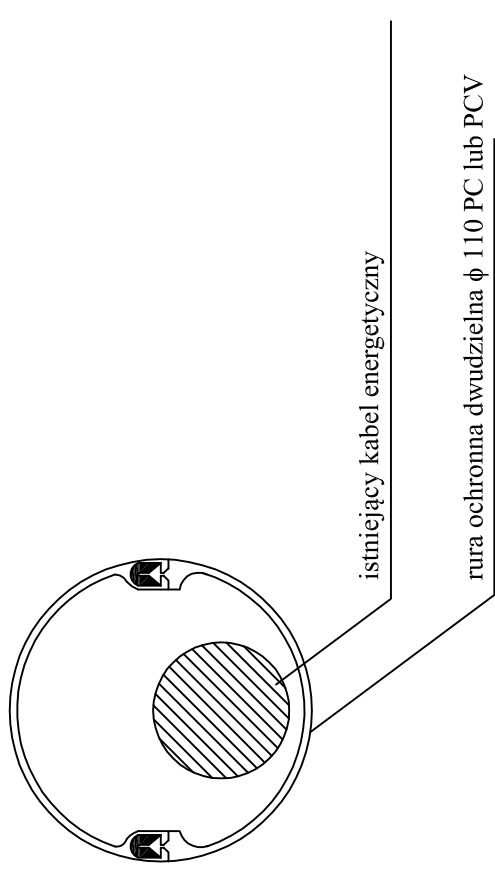
PRZEKRÓJ A - A



RZUT POZIOMY



PRZEKRÓJ B - B



4-3-300 Bielsko-Biała ul. Żywiecka 13		AKTYN Sp. z o.o.	
Projektował:	mgr inż. Marta Blachut upr. nr SUK/6734/PWS/16 spec. Instalacyjna	Imię i nazwisko / nr upr. bud.	Podpis:
Opracował:	mgr inż. Łukasz Nędzka		
Sprawił:	mgr inż. Grażyna Cembala nr upr. 0733/B-5 spec. Instalacyjno-Instalacyjna nr upr. 1791/B-6 spec. Orogowa		
Inwestor:	Przedsiębiorstwo Gospodarki Komunalnej Sp. z o.o. ul. Ogrodowa 2, 43-267 Suszec		
Inwestycja:	Budowa sieci wodociągowej i kanalizacji sanitarnej - odcinek boczny ul. Szkolnej w Rudziczce (rejon pompywni ścieków P16)		
Stadium:	Projekt budowlany		
Tytuł rys.:	Zabezpieczenie skrzyżowania z kablami energetycznymi	Nr projektu:	03-02-2020
		Skala:	-
		Data:	09.2020r.
		Nr rys.:	7
			36,8